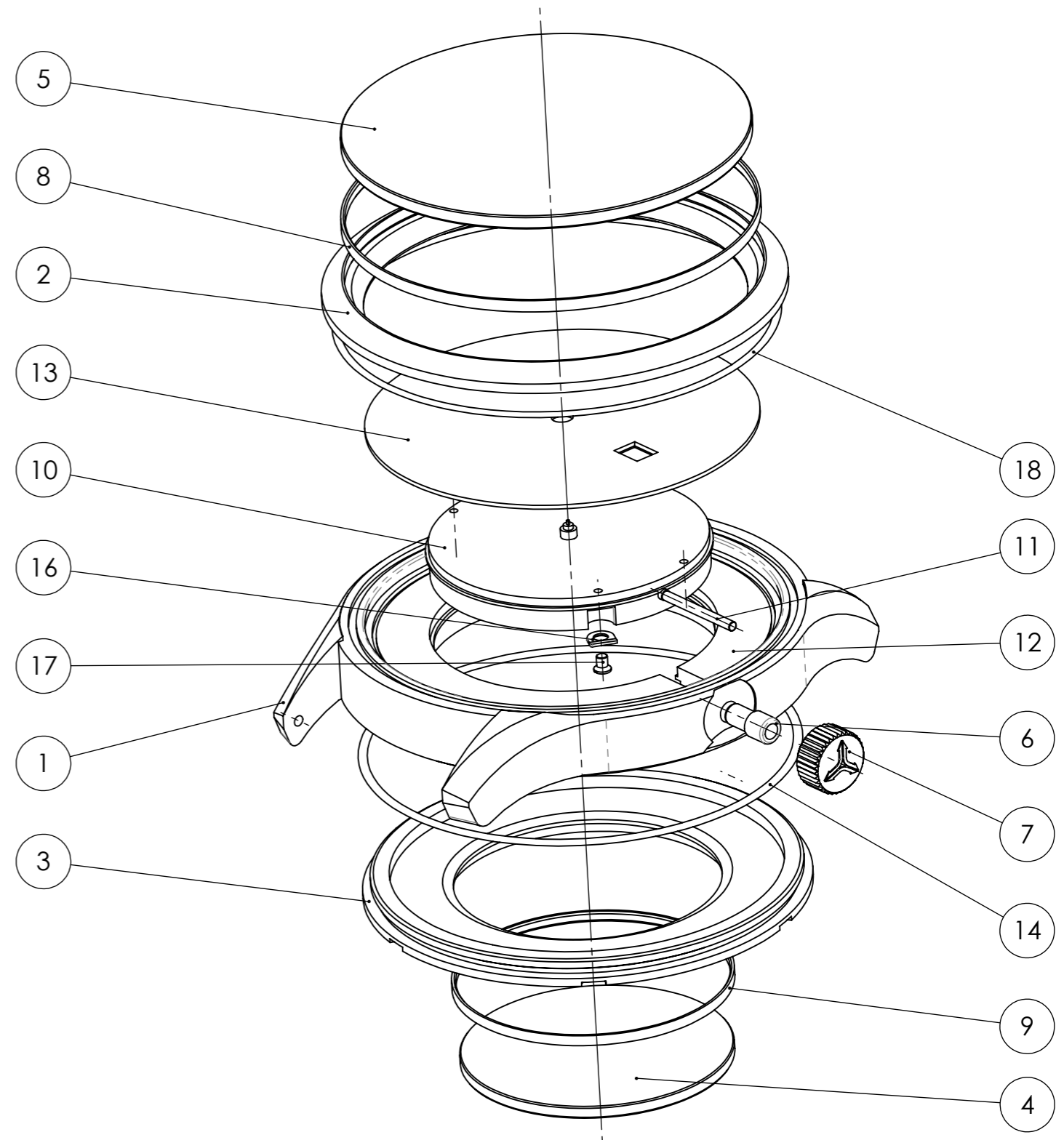
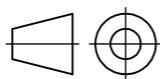


No.	Qté	Composant	Désignation
1	1	CAR_PA01_001	CAR - Ø43.50 mm - 1.4404 - P42
2	1	LUN_PA01_001	LUN - Ø42.50 mm - 1.4404 - P42
3	1	FOD_PA01_001	FOD - Ø41 mm - 1.4404 - P42
4	1	GLA_PA_0002	GLA - Ø25 mm x 1.20 mm - Saphir - Plat
5	1	GLA_PA_0001	GLA - Ø37.50 mm x 2.50 mm - Saphir - Dessus
6	1	TUC_PA_0001	TUC - Ø2.50 mm x 2.30 mm - 1.4404 - Chassé
7	1	COU_PA_0001	COU - Ø6 mm x 3.25 mm - 1.4404 - Normal - 36 Dents
8	1	JTI_PA_0001	JTI - Ø37.50 mm x 0.38 mm - Hytrel
9	1	JTI_PA_0002	JTI - Ø25.00 mm x 0.38 mm - Hytrel
10	1	MVT_ETA2892A2	MVT - ETA 2892A2 - H1 (normal)
11	1	TIG_ETA2892A2	TIG - 0.90 mm x 24 mm - Acier - Longue
12	1	CER_PA01_001	CER - ETA 2892A2 - 1.4404 - P42
13	1	CAD_PA01_001	CAD - Ø36 mm x 0.40 mm - ETA 2892A2
14	1	JTO_PA_0001	JTO - Ø38.60 mm x 0.70 mm - ISOSWISS
15	1	JTO_PA_0002	JTO - Ø31.50 mm x 1 mm - ISOSWISS
16	2	BRI_HD_0002	BRI - 2.50 mm x 1.40 mm x 0.25 mm - A
17	2	VIS_HD_0004	VIS - S1.02 mm x 0.98 mm - 1.60 mm x 0.48 mm - S20AP A100Pb
18	1	JTO_PA_0003	JTO - Ø39.50 mm x 0.60 mm - ISOSWISS



Propriété de H-DEVELOPMENT Sàrl



Cotes et tolérances en mm

Tolérances générales ISO 2768 - f



Client

Palladium

Projet

HD P42

N° Plan

MTT\_PA01\_001

Créé le 13.03.2018

Modifié le

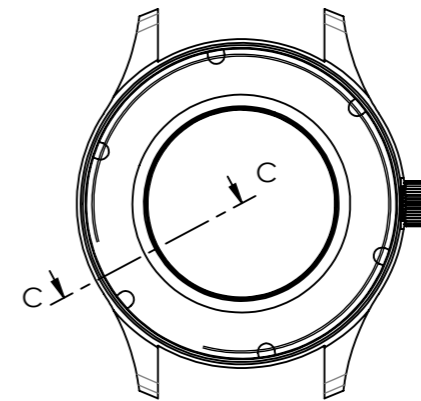
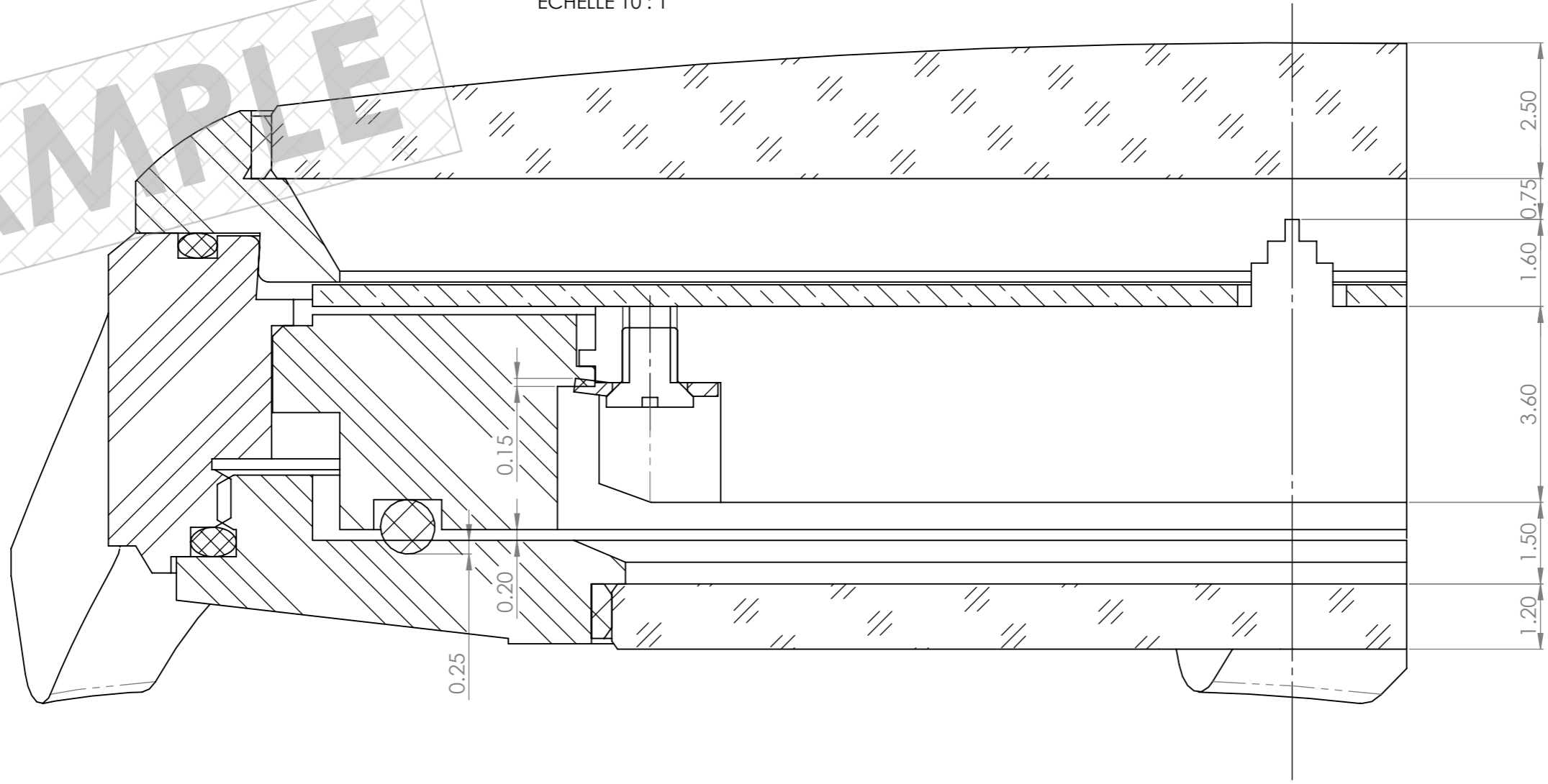
Créé par yann

Vérifié par

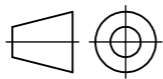


COUPE C-C  
ECHELLE 10 : 1

SAMPLE



Propriété de H-DEVELOPMENT Sàrl



Cotes et tolérances en mm

Tolérances générales ISO 2768 - f

**H-Development**  
TECHNICAL & BUSINESS SOLUTIONS

Client

Palladium

Projet

HD P42

N° Plan

MTT\_PA01\_001

Créé le 13.03.2018

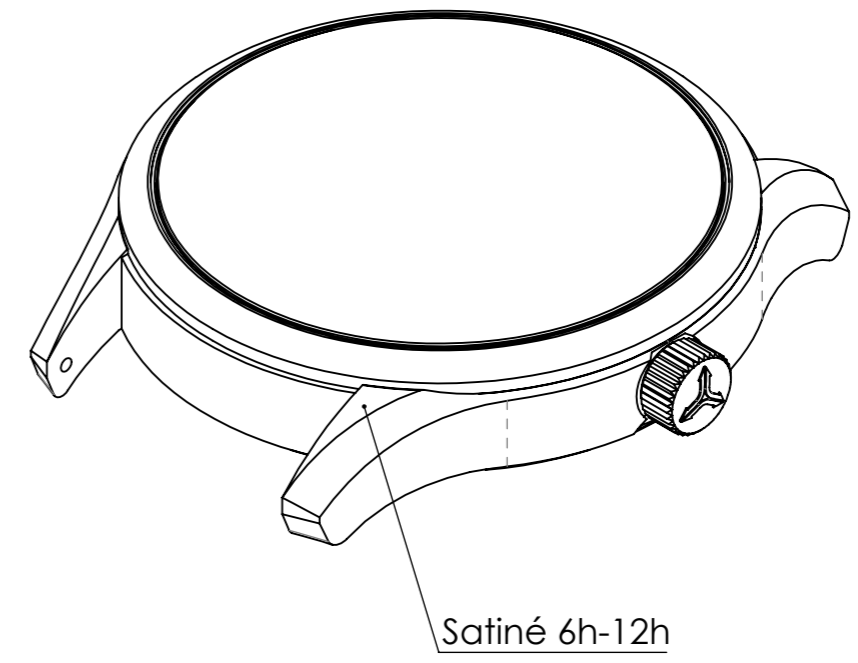
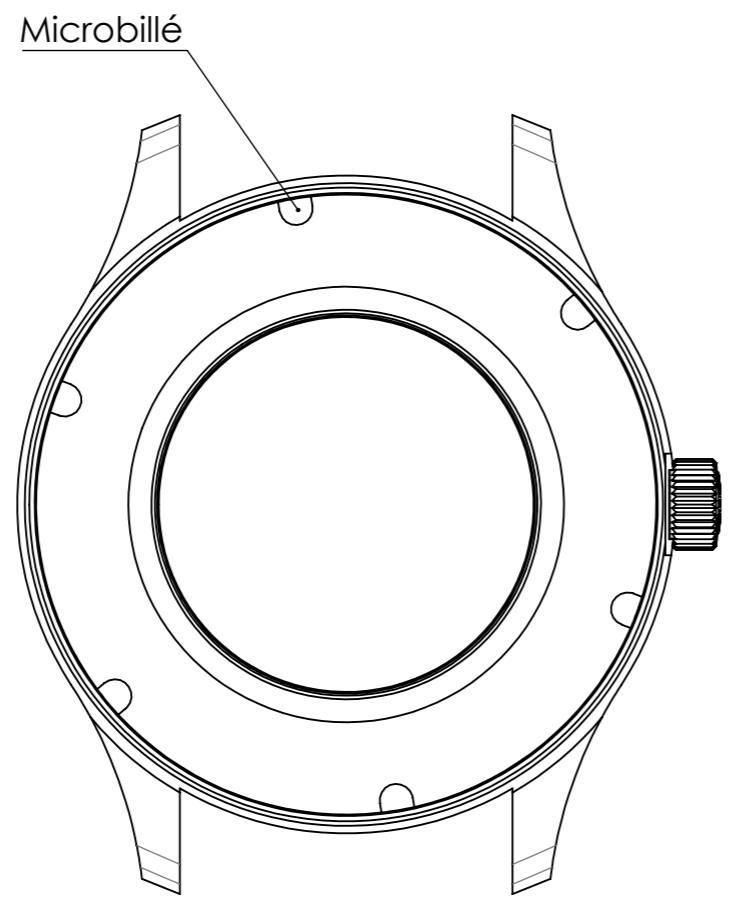
Modifié le

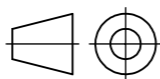
Créé par yann

Vérifié par

**SAMPLE**

Terminaison: tout poli sauf indication



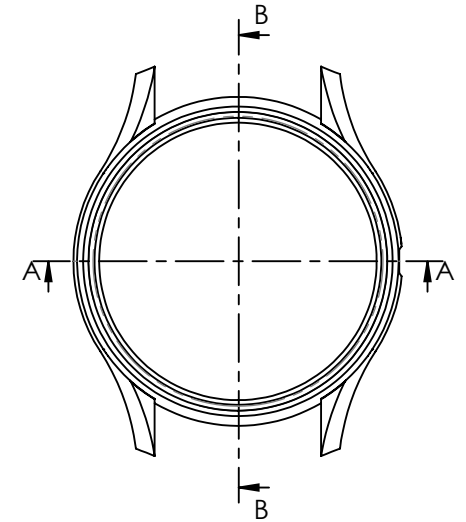
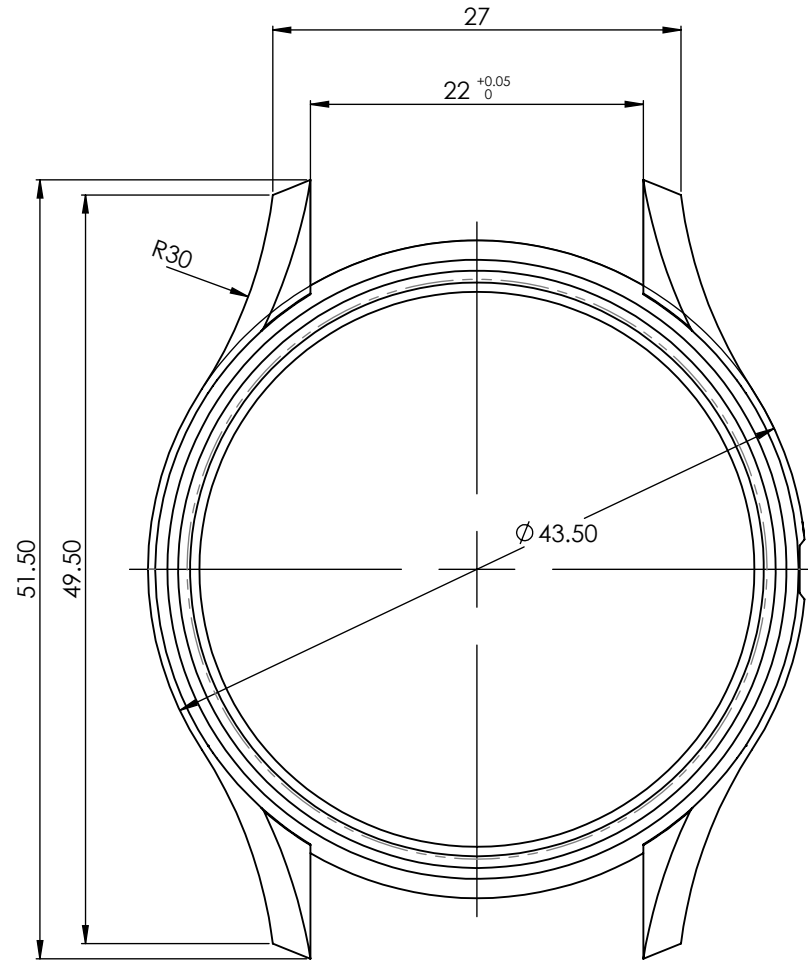
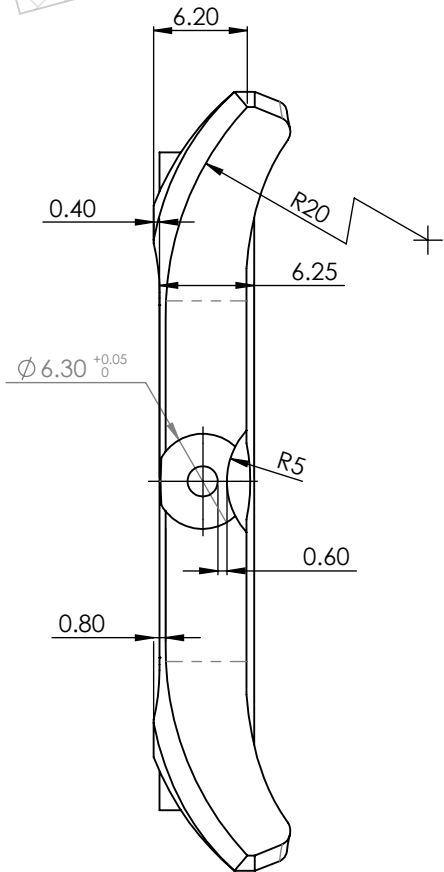
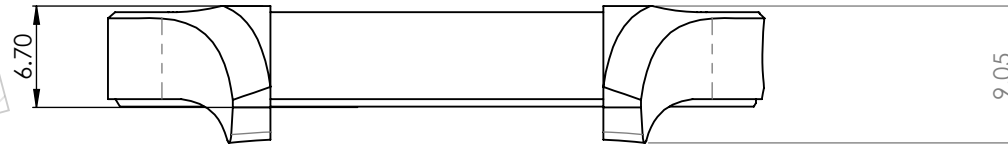
Propriété de H-DEVELOPMENT Sàrl  
  
Cotes et tolérances en mm

Tolérances générales ISO 2768 - f  
**H-Development**  
TECHNICAL & BUSINESS SOLUTIONS

Client	Palladium
Projet	HD P42
N° Plan	MTT_PA01_001

Créé le	13.03.2018
Modifié le	
Créé par	yann
Vérifié par	

SAMPLE



CAR - Ø43.50 mm - 1.4404 - P42

Propriété de H-DEVELOPMENT Sàrl

Tolérances générales ISO 2768 - f



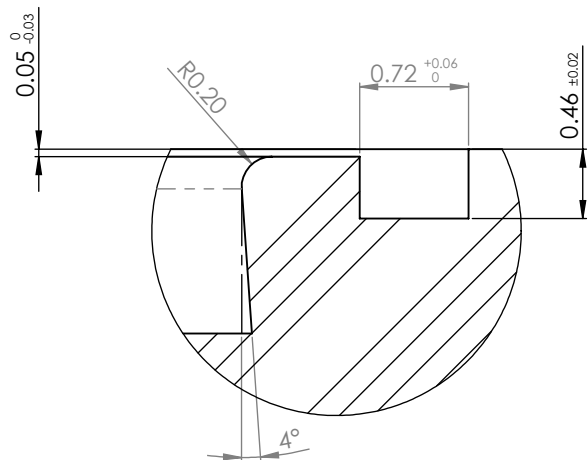
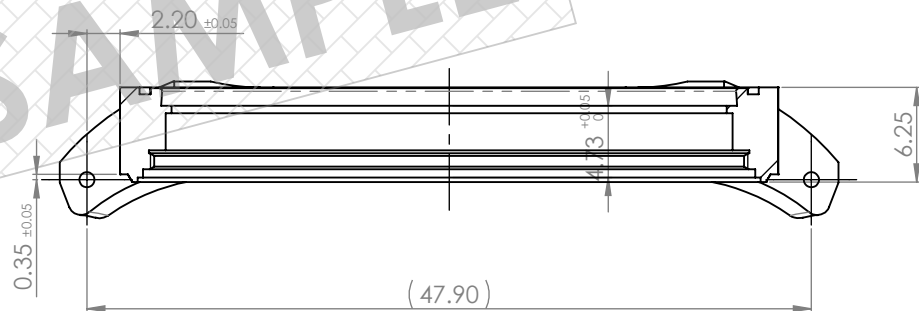
Cotes et tolérances en mm

**H-Development**  
TECHNICAL & BUSINESS SOLUTIONS

Matière	1.4404
Composant	Carrure
Indice de révision	
N° Plan	CAR_PA01_001

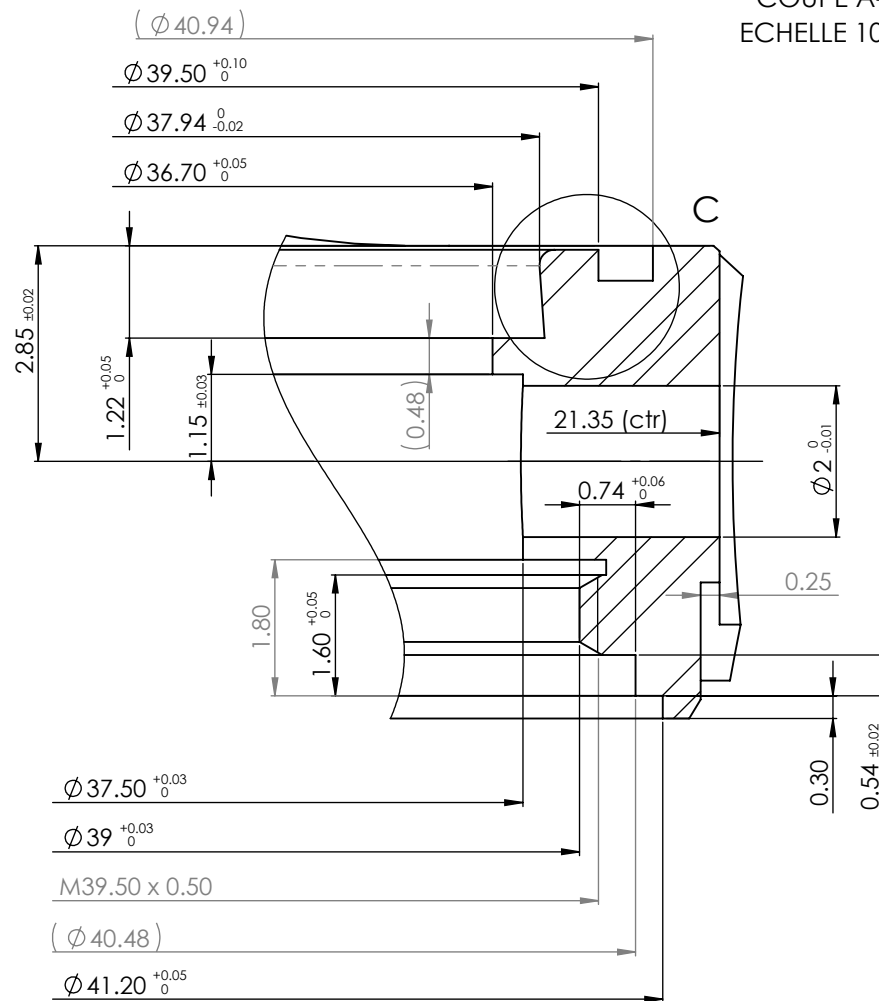
Crée le	13.03.2018
Modifié le	
Crée par	yann
Vérifié par	

COUPE B-B  
ECHELLE 2 : 1



DÉTAIL C  
ECHELLE 20 : 1

COUPE A-A  
ECHELLE 10 : 1



CAR - Ø43.50 mm - 1.4404 - P42

Propriété de H-DEVELOPMENT Sàrl

Tolérances générales ISO 2768 - f



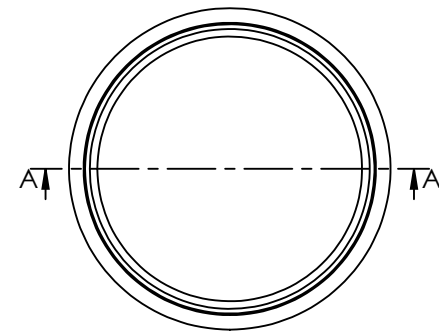
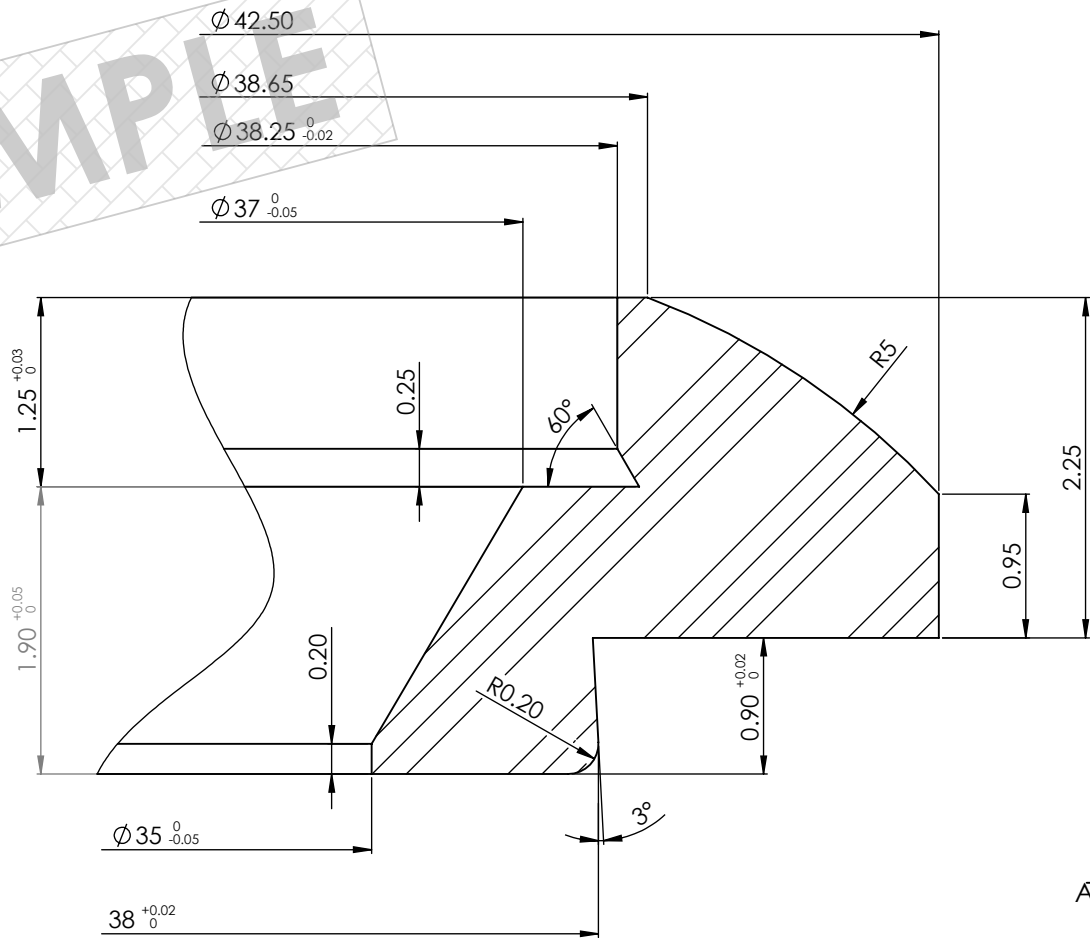
Cotes et tolérances en mm

**H-Development**  
TECHNICAL & BUSINESS SOLUTIONS

Matière	1.4404
Composant	Carrure
Indice de révision	
N° Plan	CAR_PA01_001

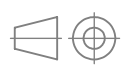
Crée le	13.03.2018
Modifié le	
Crée par	yann
Vérifié par	

SAMPLE



COUPE A-A  
ECHELLE 20 : 1

Propriété de H-DEVELOPMENT Sàrl



Cotes et tolérances en mm

Tolérances générales ISO 2768 - f



LUN - Ø42.50 mm - 1.4404 - P42

Matière	1.4404
Composant	Lunette
Indice de révision	
N° Plan	LUN_PA01_001

Crée le	13.03.2018
Modifié le	
Crée par	yann
Vérifié par	

SAMPLE

COUPE A-A  
ECHELLE 10 : 1

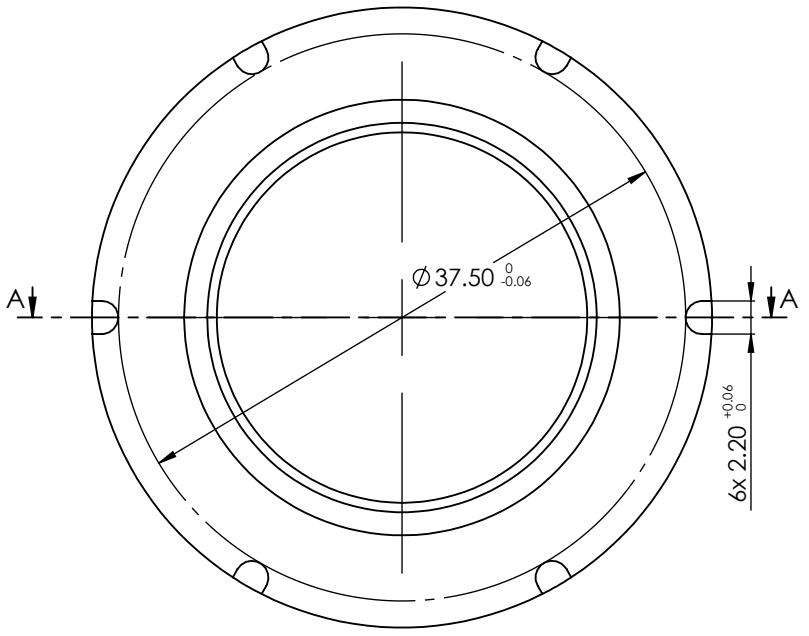
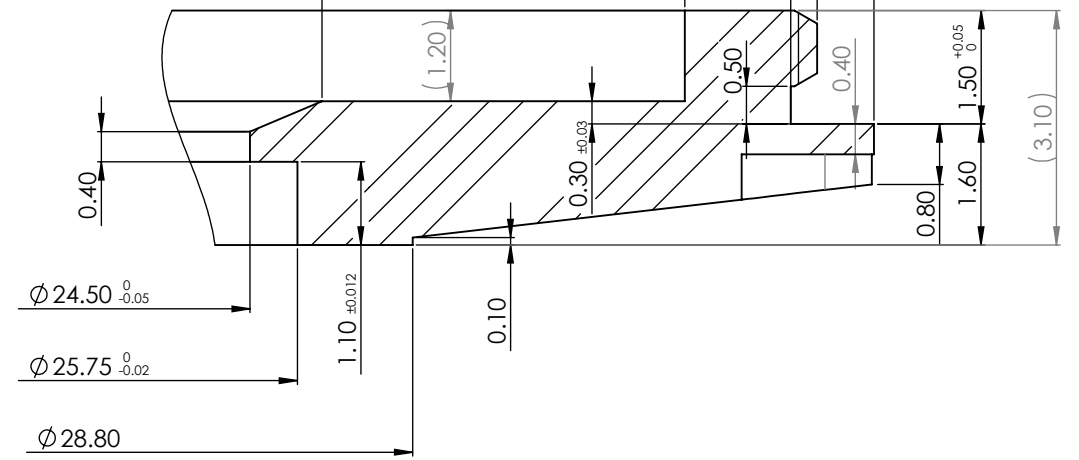
$\varnothing 41 \begin{smallmatrix} 0 \\ -0.05 \end{smallmatrix}$

M39.50 x 0.50

$\varnothing 38.80 \begin{smallmatrix} 0 \\ -0.03 \end{smallmatrix}$

$\varnothing 36$

$\varnothing 26.40$



Propriété de H-DEVELOPMENT Sàrl



Cotes et tolérances en mm

Tolérances générales ISO 2768 - f



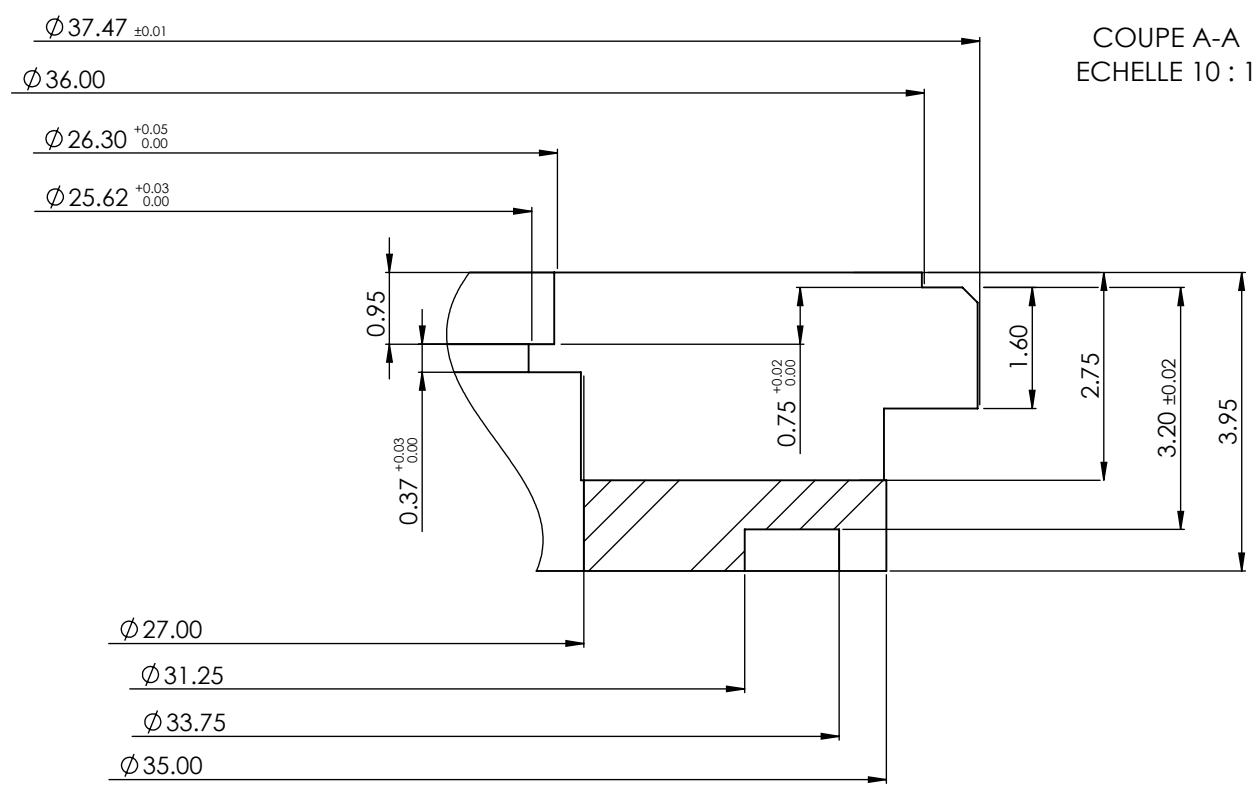
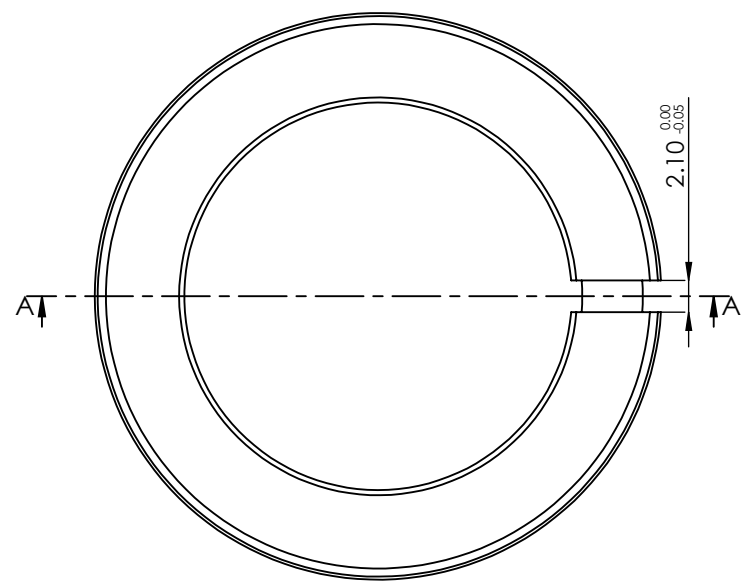
FOD -  $\varnothing 41$  mm - 1.4404 - P42

Matière	1.4404	Crée le	13.03.2018
Composant	Fond	Modifié le	
Indice de révision		Crée par	yann
N° Plan	FOD_PA01_001	Vérifié par	

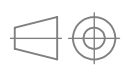


SAMPLE

COUPE A-A  
ECHELLE 10 : 1



Propriété de H-DEVELOPMENT Sàrl



Cotes et tolérances en mm

Tolérances générales ISO 2768 - f

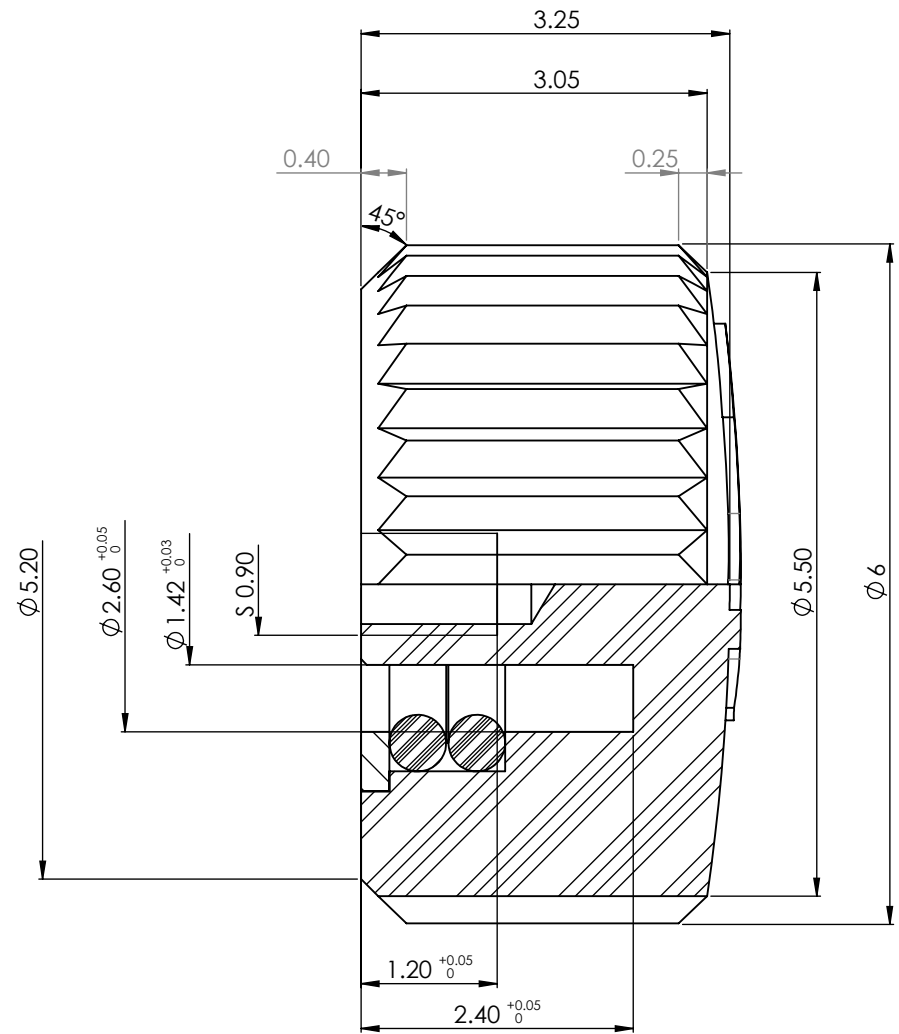
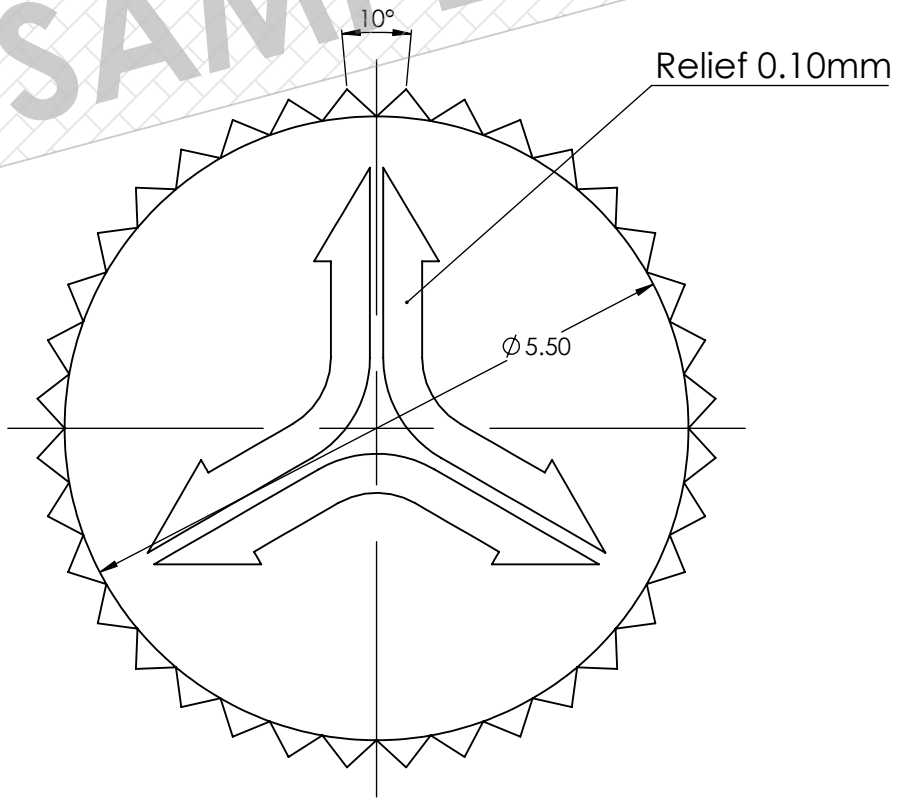


CER - ETA 2892A2 - 1.4404 - P42

Matière	1.4404
Composant	Cercle
Indice de révision	
N° Plan	CER_PA01_001

Crée le	13.03.2018
Modifié le	
Crée par	yann
Vérifié par	

SAMPLE



COU - Ø6 mm x 3.25 mm - 1.4404 - Normal - 36 Dents

Propriété de H-DEVELOPMENT Sàrl



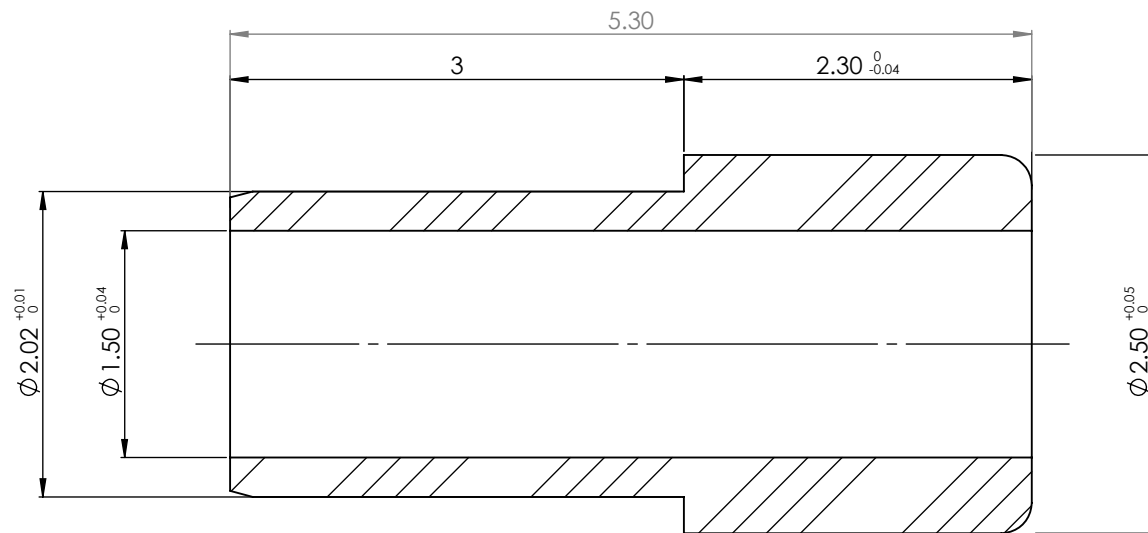
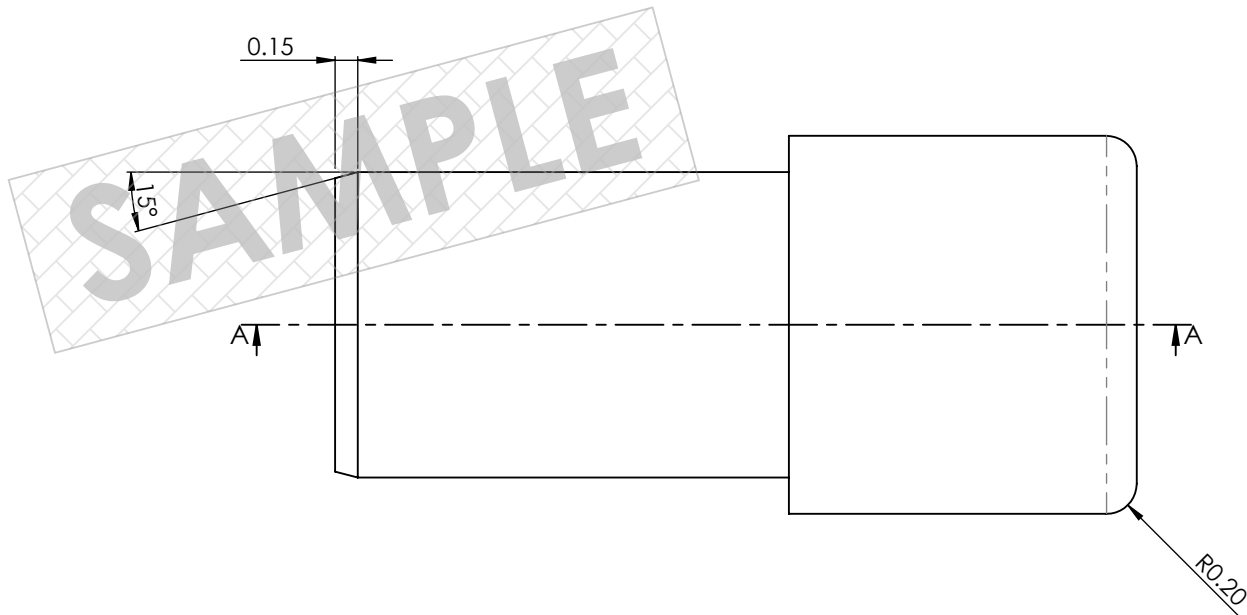
Cotes et tolérances en mm

Tolérances générales ISO 2768 - f



Matière	1.4404
Composant	Couronne
Indice de révision	
N° Plan	COU_PA_0001

Crée le	13.03.2018
Modifié le	
Crée par	yann
Vérifié par	



COUPE A-A

TUC - Ø2.50 mm x 2.30 mm - 1.4404 - Chassé

Propriété de H-DEVELOPMENT Sàrl

Tolérances générales ISO 2768 - f



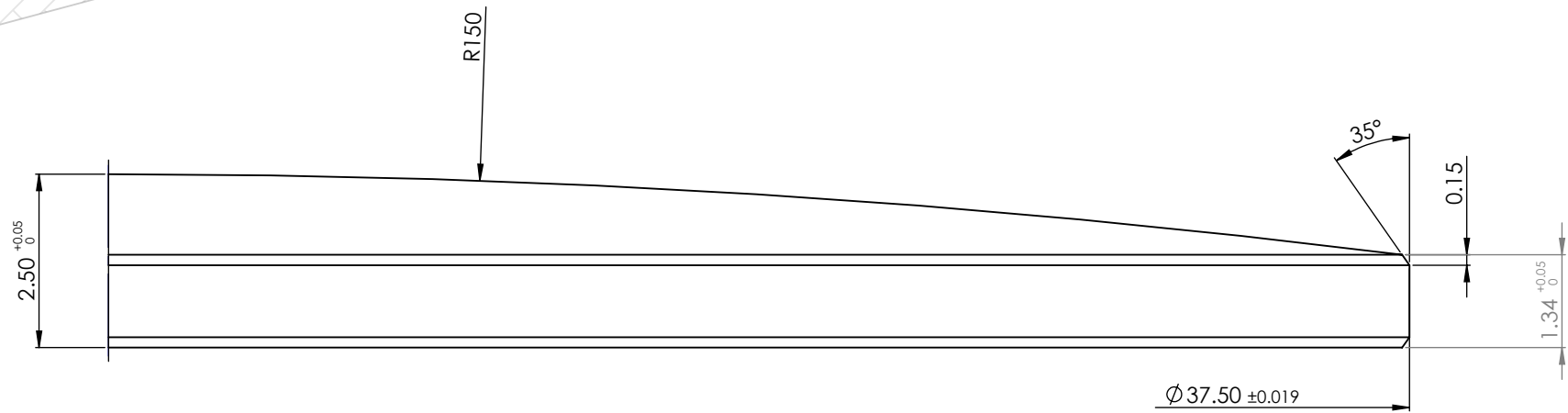
Cotes et tolérances en mm



Matière	1.4404
Composant	Tube de Couronne
Indice de révision	
N° Plan	TUC_PA_0001

Crée le	13.03.2018
Modifié le	
Crée par	yann
Vérifié par	

SAMPLE



GLA - Ø37.50 mm x 2.50 mm - Saphir - Dessus

Propriété de H-DEVELOPMENT Sàrl



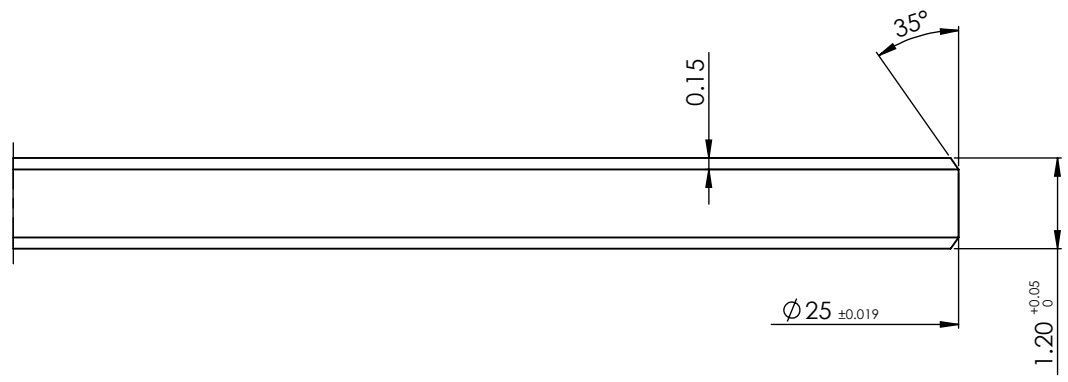
Cotes et tolérances en mm

Tolérances générales ISO 2768 - f

**H-Development**  
TECHNICAL & BUSINESS SOLUTIONS

Matière	Saphir	Crée le	13.03.2018
Composant	Glace	Modifié le	
Indice de révision	0	Crée par	yann
N° Plan	GLA_PA_0001	Vérifié par	

SAMPLE



GLA -  $\varnothing 25$  mm x 1.20 mm - Saphir - Plat

Propriété de H-DEVELOPMENT Sàrl

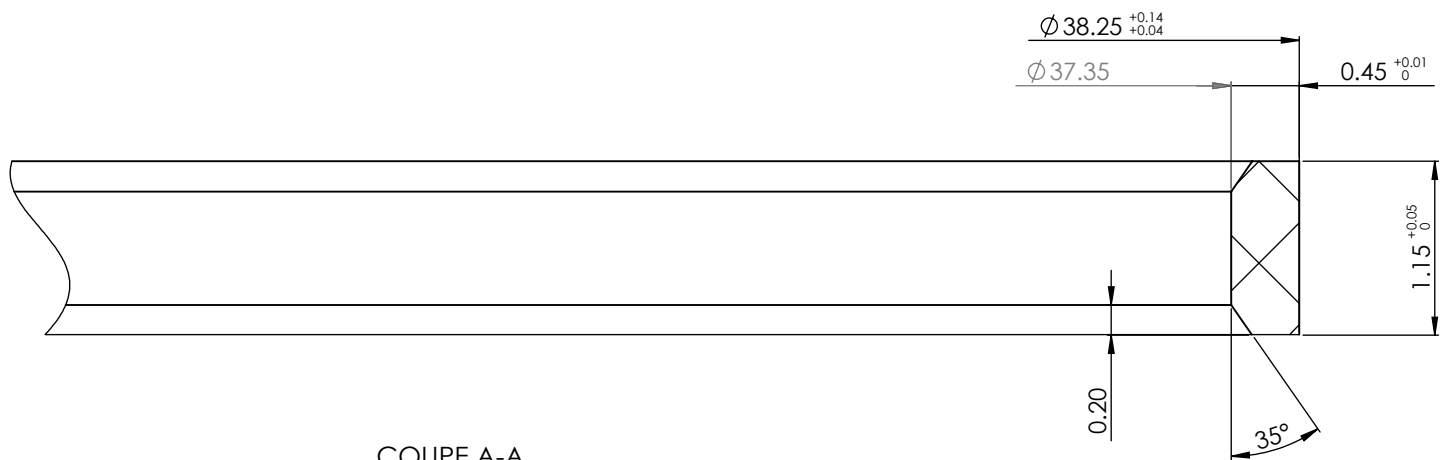
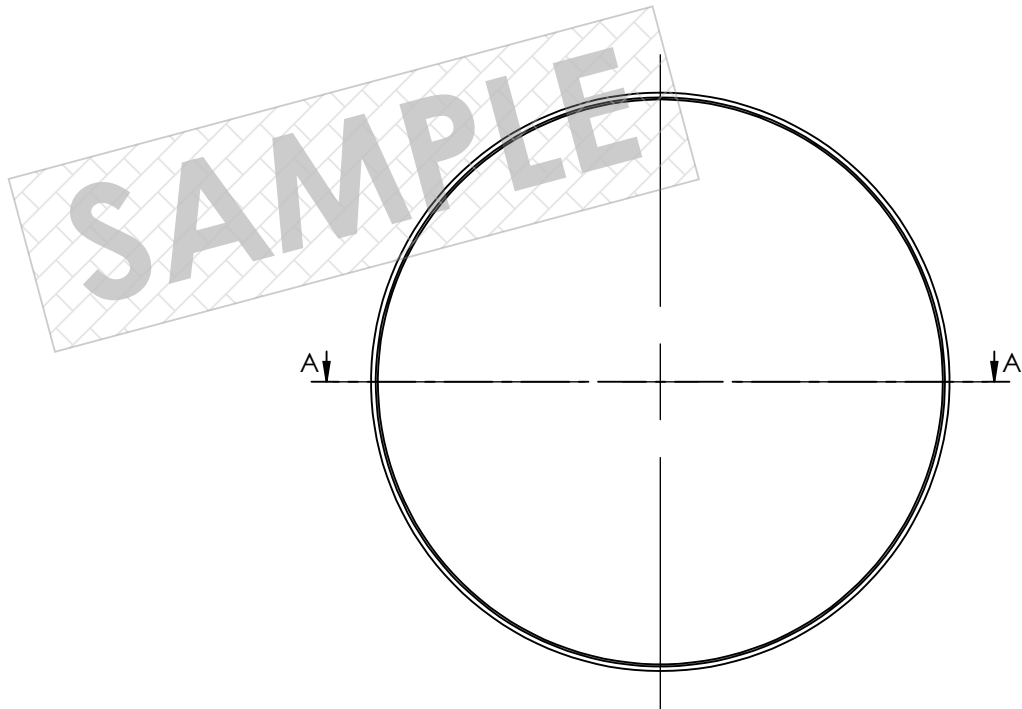


Cotes et tolérances en mm

Tolérances générales ISO 2768 - f



Matière	Saphir	Crée le	13.03.2018
Composant	Glacé	Modifié le	
Indice de révision	0	Crée par	yann
N° Plan	GLA_PA_0002	Vérifié par	

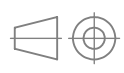


COUPE A-A  
ECHELLE 20 : 1

JTI - Ø37.50 mm x 0.38 mm - Hytrel

Propriété de H-DEVELOPMENT Sàrl

Tolérances générales ISO 2768 - f

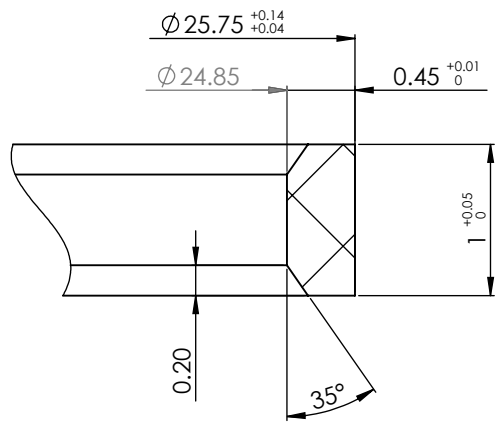
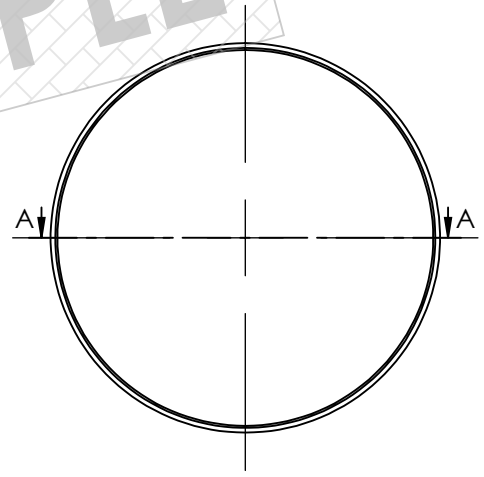


Cotes et tolérances en mm



Matière	Hytrel	Crée le	13.03.2018
Composant	Joint I	Modifié le	
Indice de révision		Crée par	yann
N° Plan	JTI_PA_0001	Vérifié par	

SAMPLE



COUPE A-A  
ECHELLE 20 : 1

JTI - Ø25.00 mm x 0.38 mm - Hytrel

Propriété de H-DEVELOPMENT Sàrl

Tolérances générales ISO 2768 - f



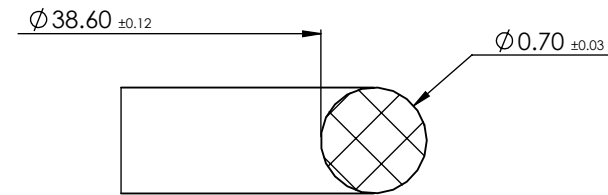
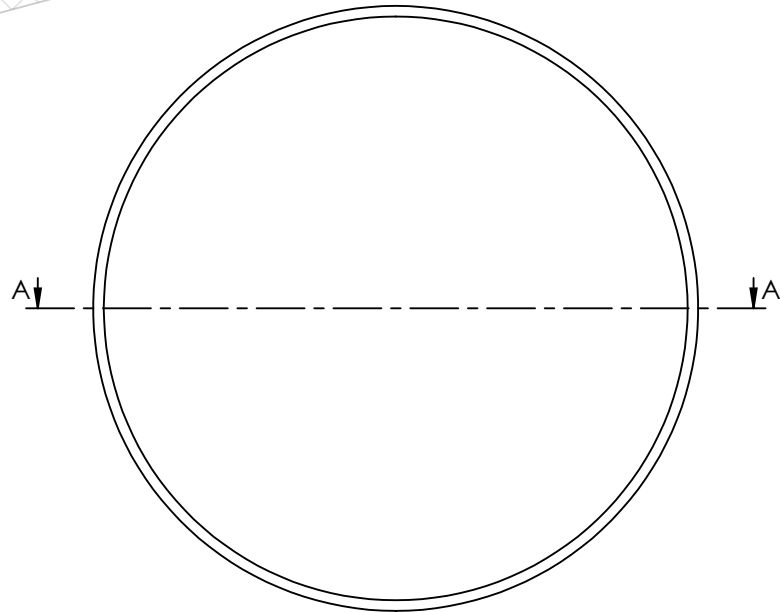
Cotes et tolérances en mm



Matière	Hytrel	Crée le	13.03.2018
Composant	Joint I	Modifié le	
Indice de révision		Crée par	yann
N° Plan	JTI_PA_0002	Vérifié par	

SAMPLE

COUPE A-A  
ECHELLE 20 : 1



JTO -  $\varnothing 38.60$  mm x 0.70 mm - ISOSWISS

Propriété de H-DEVELOPMENT Sàrl

Tolérances générales ISO 2768 - f



Cotes et tolérances en mm

**H-Development**  
TECHNICAL & BUSINESS SOLUTIONS

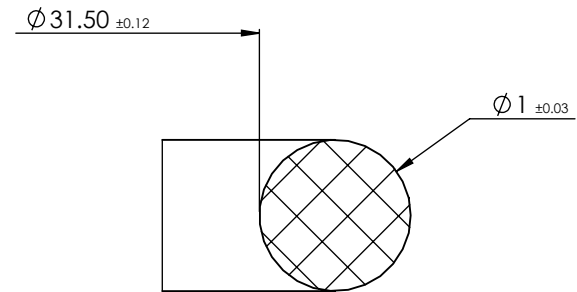
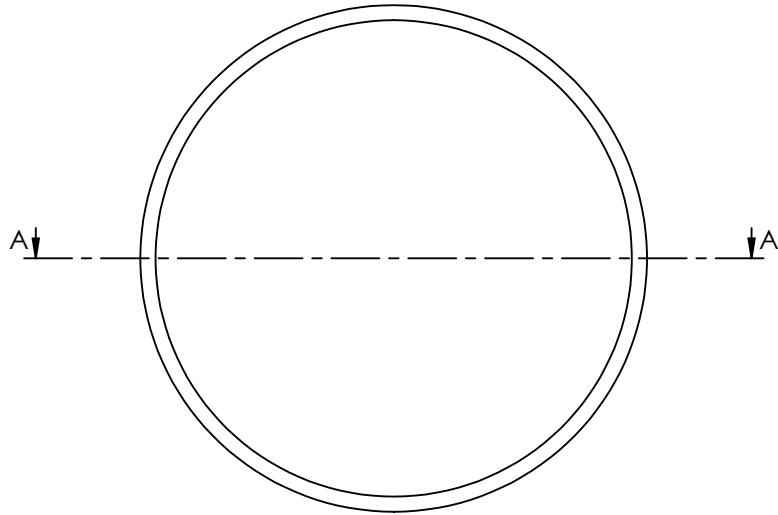
Matière	ISOSWISS
Composant	Joint O-Ring
Indice de révision	
N° Plan	JTO_PA_0001

Crée le	13.03.2018
Modifié le	
Crée par	yann
Vérifié par	



SAMPLE

COUPE A-A  
ECHELLE 20 : 1



JTO -  $\varnothing 31.50$  mm x 1 mm - ISOSWISS

Propriété de H-DEVELOPMENT Sàrl

Tolérances générales ISO 2768 - f



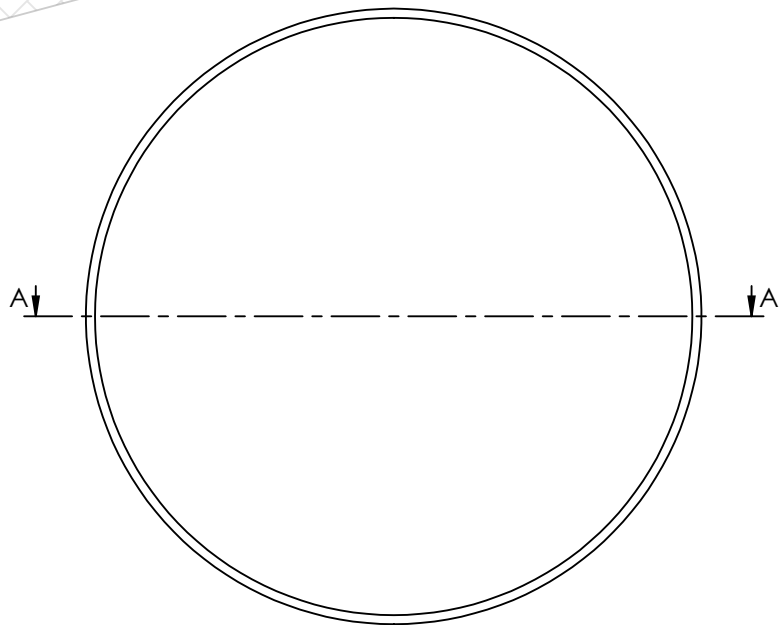
Cotes et tolérances en mm



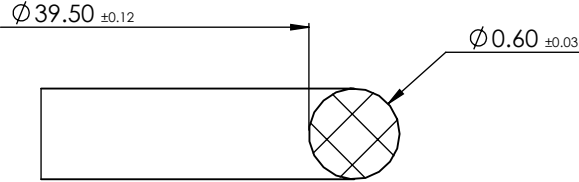
Matière	ISOSWISS
Composant	Joint O-Ring
Indice de révision	
N° Plan	JTO_PA_0002

Crée le	13.03.2018
Modifié le	
Crée par	yann
Vérifié par	

SAMPLE



COUPE A-A  
ECHELLE 20 : 1



JTO -  $\varnothing 39.50$  mm x 0.60 mm - ISOSWISS

Propriété de H-DEVELOPMENT Sàrl



Cotes et tolérances en mm

Tolérances générales ISO 2768 - f



Matière	ISOSWISS
Composant	Joint O-Ring
Indice de révision	
N° Plan	JTO_PA_0003

Crée le	13.03.2018
Modifié le	
Crée par	yann
Vérifié par	

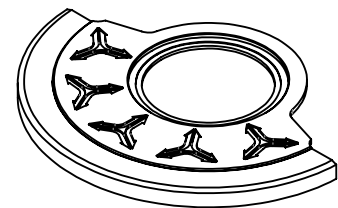
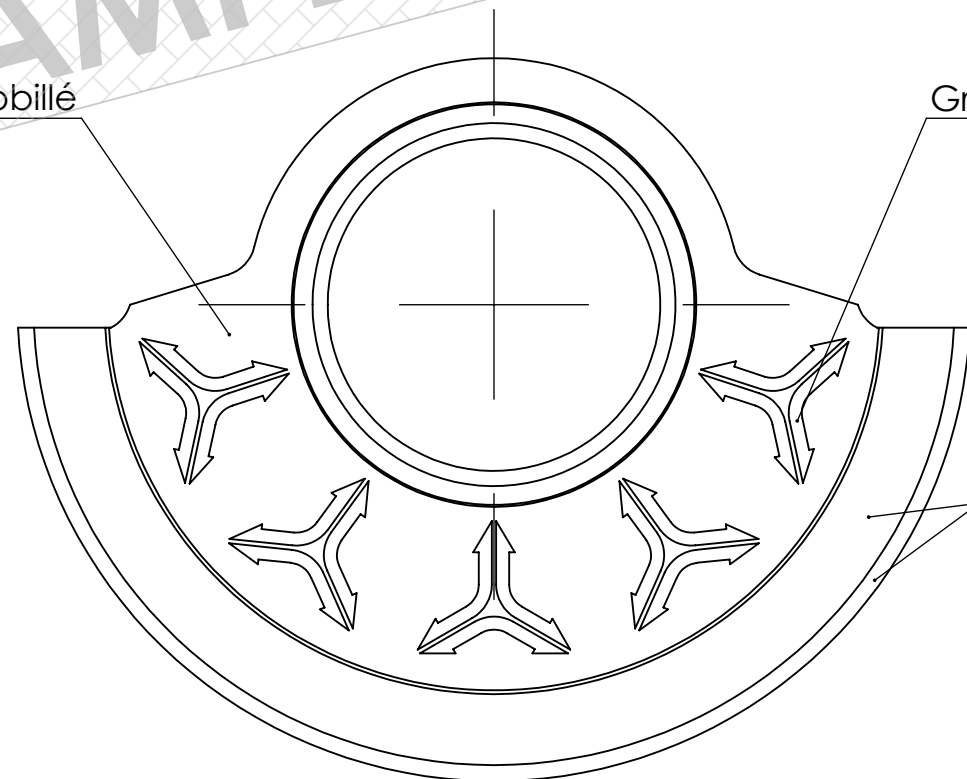
Traitement: rhodié

**SAMPLE**

Microbillé

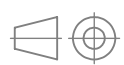
Gravure chimique 0.10mm

Biseau colimaçoné



Propriété de H-DEVELOPMENT Sàrl

Tolérances générales ISO 2768 - f



Cotes et tolérances en mm

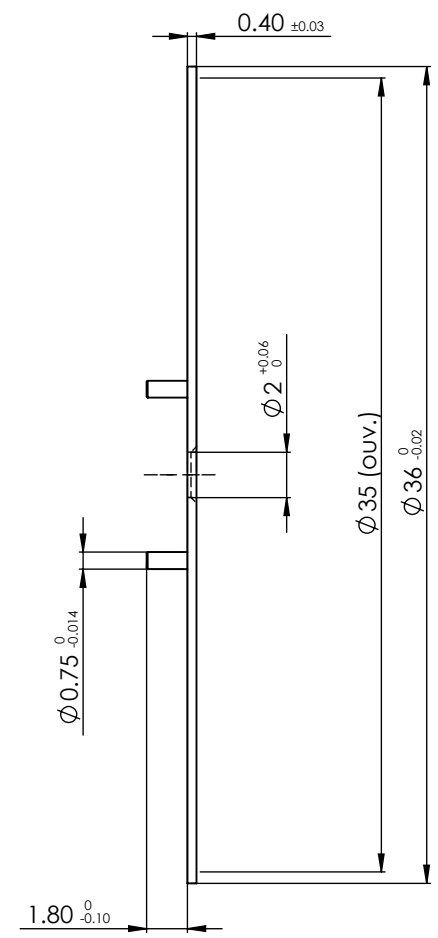
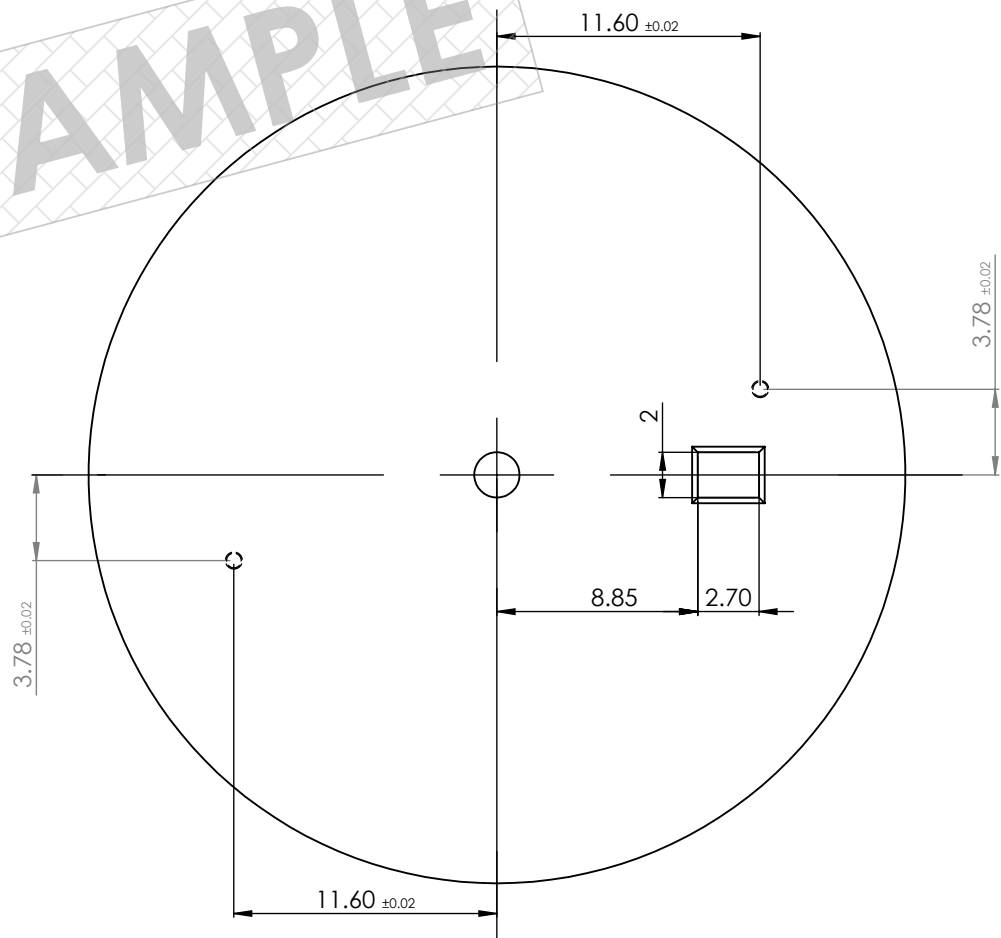


MVM - ETA 2892A2 - Rhodié

Matière	Matériau <non spécifié>
Composant	Masse
Indice de révision	
N° Plan	MVM_PA01_010

Crée le	13.03.2018
Modifié le	
Crée par	yann
Vérifié par	

SAMPLE



CAD - Ø36 mm x 0.40 mm - ETA 2892A2

Propriété de H-DEVELOPMENT Sàrl



Cotes et tolérances en mm

Tolérances générales ISO 2768 - f



Matière	Laiton	Crée le	13.03.2018
Composant	Cadran	Modifié le	
Indice de révision		Crée par	yann
N° Plan	CAD_PA01_001	Vérifié par	